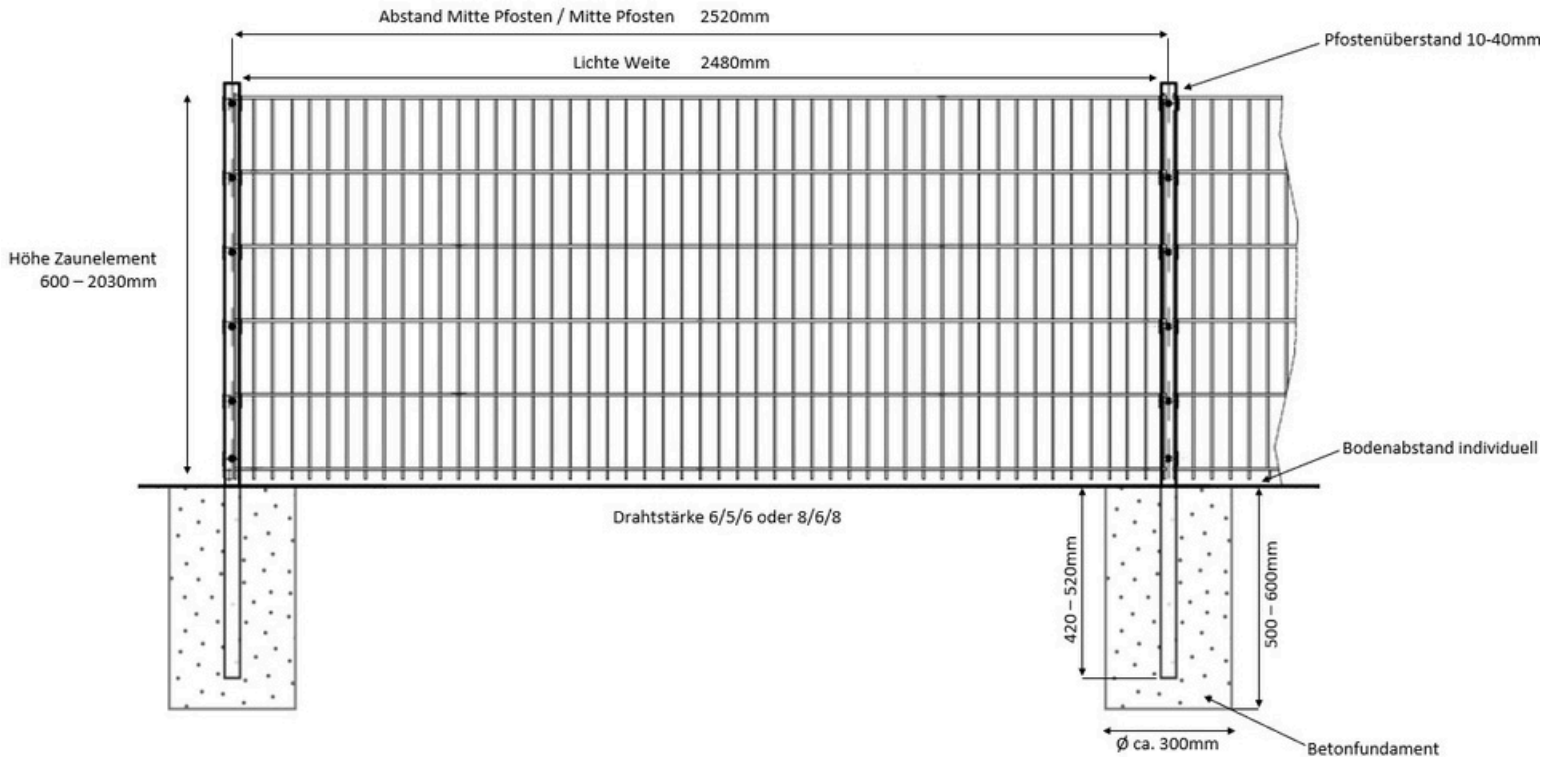


MONTAGEHINWEISE

Doppelstabmattenzaun (Breite des Zaunelements 2510 mm)



Benötigtes Werkzeug

- | | |
|---|--|
| <input checked="" type="checkbox"/> Zollstock / Maßband | <input checked="" type="checkbox"/> Innensechskantschlüssel |
| <input checked="" type="checkbox"/> Wasserwaage / Schlauchwaage | <input checked="" type="checkbox"/> Lackspray |
| <input checked="" type="checkbox"/> Schaufel / Erdbohrer | <input checked="" type="checkbox"/> Schutzbekleidung / -brille |
| <input checked="" type="checkbox"/> Flex (Winkelschleifer) | <input checked="" type="checkbox"/> Stift / Maurerschnur |
| <input checked="" type="checkbox"/> (Gummi-) Hammer | <input checked="" type="checkbox"/> Fertigbeton / Wasser |
| <input checked="" type="checkbox"/> Schraubzwingen | <input checked="" type="checkbox"/> Holzklötze / -latten |

Hinweis

Die Montagehinweise richten sich an erfahrene bzw. qualifizierte Handwerker mit Fachkenntnissen im Zaunbau. Sind diese Qualifikationen nicht vorhanden, empfehlen wir, die Montage von Fachleuten durchführen zu lassen.

Wichtige Maße

Pfostenmaß - 40x60mm (BxT), Pfostenlänge = Höhe Zaunelement plus 47 bzw. 60cm (abhängig von Zaunhöhe und Zaunmodell; bitte vor Montagebeginn ausmessen); Breite der Zaunelemente 2510mm

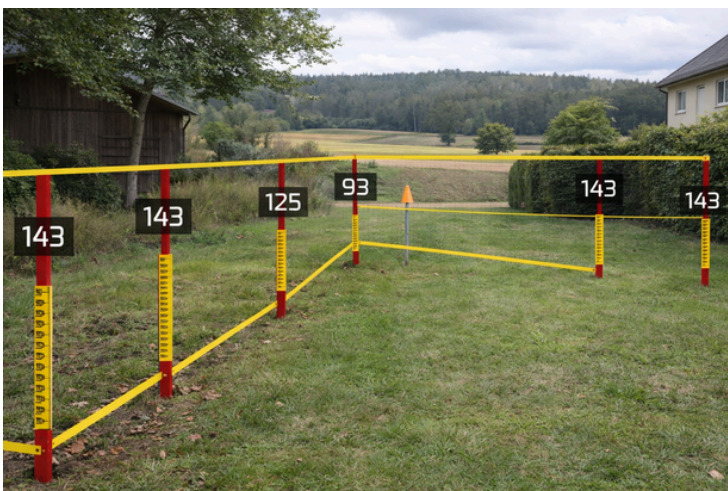
MaßMittePfosten-MittePfosten - 2520mm, das entspricht einem lichten Maß zwischen den Pfosten von 2480mm (siehe oben!)

Pfostenüberstand über Oberkante Zaunelement - ca. 10mm (wenn Spitzen nach oben montiert werden) oder ca. 40mm (wenn Spitzen nach unten montiert werden oder bei DS Secure Zäunen ohne Spitzen)

Abstand Zaunelement vom Boden - individuell nach Wunsch (üblich sind ca. 20 - 50mm). Den Abstand beim Einbetonieren der Pfosten unbedingt berücksichtigen

Vorarbeiten

1. Grenzsteine freilegen / Grenzverlauf markieren
2. Zaunverlauf planen
3. Flucht ausrichten
4. Pfostenpositionen bestimmen und markieren (ggf. Eckpfosten berücksichtigen)



Zaunverlauf planen und abstecken



Flucht einmessen

Montage Schritt 1: Zaunpfosten setzen (Einbetonieren)

1. Fundamentlöcher ausheben:

Durchmesser ca. 25–30cm. Die Fundamentgröße richtet sich nach der Zaunhöhe und der statischen Belastung. Bitte beachten Sie die Windlast in Ihrer Region!

Lochtiefe ca. 50-60cm (abhängig von Pfostenlänge). Unten eine 10cm starke Kiesschicht als Drainage einbringen. Ggf. die regionale Frosttiefe beachten!



Pfostenlöcher bohren

2. Richtschnur auf Oberkante Zaunpfosten ziehen und mit Wasserwaage ausrichten, alternativ Schlauchwaage verwenden!

3. Zaunpfosten flucht-, lot- und höhengerecht einbetonieren*. Pfosten mit Holzlatten und Schraubzwingen fixieren.



Pfosten fixieren

4. Beton abbinden lassen

***Hinweis zur benötigten Menge Beton:**

Ein Fundamentloch mit einem Durchmesser von 25cm und einer Tiefe von 60cm hat ein Volumen von ca. 0,029 m³. Ein Sack Fertigbeton á 25 kg ergibt ca. 13 Liter Frischbeton. Dieser reicht für ein Lochvolumen von 0,013 m³. Für ein Fundamentloch von 25x60cm müssen also 2,2 Säcke = ca. 55kg Beton gerechnet werden.

Für einen 25 Meter langen Zaun mit 11 Zaunpfosten werden also ca. 24 Säcke Beton benötigt.



www.junova24.ch

Alternative Pfostenmontage

1.1 Montage mit Bodenhülsen

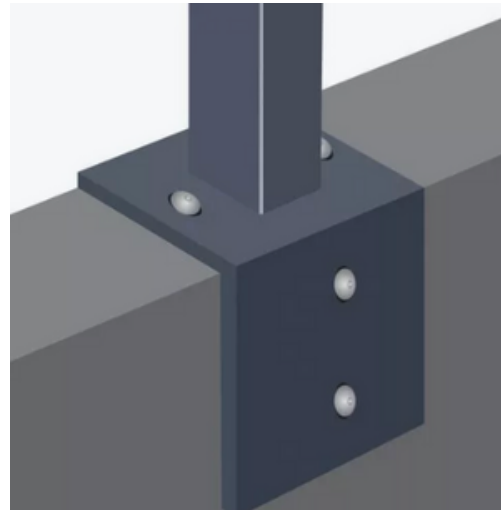
Falls Du die Zaunpfosten nicht einbetonieren möchtest, weil es sich bei deinem Grundstück um ein Mietobjekt handelt, weil der Zaun nach einer gewissen Zeit wieder entfernt werden soll, oder weil Du aus ökologischen Gründen keinen Beton verwenden möchtest, gibt es die Möglichkeit, den Zaun aufzuschrauben.

1.2 Aufschrauben der Pfosten auf bestehendem Fundament/Mauerwerk

Hierfür existiert eine große Auswahl an Pfostenadapter im unserem Sortiment. Bei dieser Montage werden die Pfostenfüße mittels passender Bolzenanker aus Stahl auf einem vorhandenen Fundament bzw. Mauerwerk montiert. (Passende Bolzenanker finden Sie bei uns im Zubehör.)



Doppelstabmatten mit
Fussplatte



Pfosten auf Winkel-
platte

Montage Schritt 2: Zaunfelder montieren

1. Zaunelemente auf die Kunststoffklötzchen der Zaunpfosten auflegen, evtl. Höhenversatz berücksichtigen.

Anmerkung: Zur Vermeidung von Verletzungen empfehlen wir die überstehenden Drahtspitzen bei Zaunhöhen bis einschl. 143cm nach unten zeigend zu montieren oder den Secure-Zaun ohne Spitzen zu verwenden.

2. Stahl-Abdeckschiene ansetzen und alle Edelstahlschrauben des Zaunpfostens nacheinander vorsichtig mit 1-2 Umdrehungen in das Gewinde eindrehen. Erst dann alle Schrauben per Hand festdrehen.

(Bitte achte unbedingt darauf, dass die Edelstahlschrauben gerade in das Gewinde geführt werden.)

Oft ist es im Zaunverlauf erforderlich, an einer Grundstücksecke oder an einem Tor ein Zaunelement zu kürzen, damit alles passt. Das ist denkbar einfach: Matte ausmessen, markieren und mit der Flex die Querdrähte durchschneiden. Anschließend die rohen Stahlenden mit Lackspray versiegeln!



Montage eines Zaunfeldes